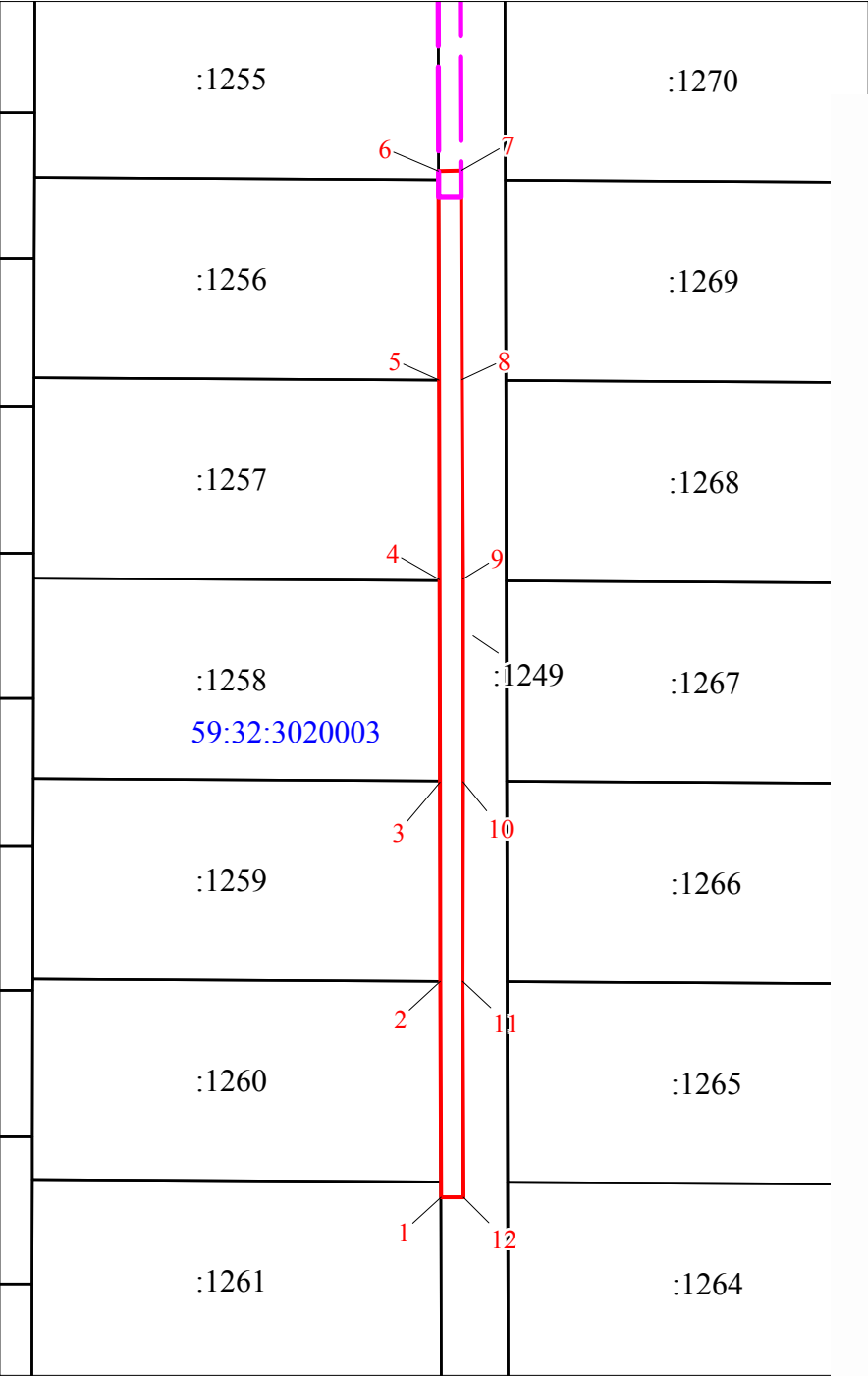


Схема границ публичного сервитута

Объект: Строительство участка ВЛ 0,4 кВ от ближайшей опоры ВЛ 0,4 кВ от ТП-4205, установка оборудования учета э/э на опоре ВЛ 0,4 кВ для электроснабжения малоэтажной жилой застройки по адресу: Пермский край, Пермский край, Пермский район, квартал Южный, ул. Сиреневая, 24 (кад. номер зем. участка 59:32:3020003:1261)

Местоположение: Пермский край, Пермский край, Пермский район, квартал Южный
Площадь земель или части земельного участка, кв.м: 423



Система координат МСК-59, зона 2				
Характерные точки	Координаты, м		Метод определения координат характерной точки	(М), м
	X	Y		
1	2	3	4	5
1	541717.73	2235405.81	Метод спутниковых геодезических измерений (определений)	0.1
2	541746.81	2235405.70	Метод спутниковых геодезических измерений (определений)	0.1
3	541773.64	2235405.66	Метод спутниковых геодезических измерений (определений)	0.1
4	541800.93	2235405.58	Метод спутниковых геодезических измерений (определений)	0.1
5	541827.81	2235405.52	Метод спутниковых геодезических измерений (определений)	0.1
6	541855.98	2235405.45	Метод спутниковых геодезических измерений (определений)	0.1
7	541856.03	2235408.49	Метод спутниковых геодезических измерений (определений)	0.1
8	541827.86	2235408.59	Метод спутниковых геодезических измерений (определений)	0.1
9	541801.02	2235408.74	Метод спутниковых геодезических измерений (определений)	0.1
10	541773.70	2235408.74	Метод спутниковых геодезических измерений (определений)	0.1
11	541746.83	2235408.68	Метод спутниковых геодезических измерений (определений)	0.1
12	541717.73	2235408.80	Метод спутниковых геодезических измерений (определений)	0.1
1	541717.73	2235405.81	Метод спутниковых геодезических измерений (определений)	0.1

Масштаб 1:1000

- Условные обозначения:
- предполагаемые к использованию земли;
 - существующая часть границы, имеющиеся в ЕГРН сведения о которой достаточны для определения ее местоположения;
 - характерные точки границы испрашиваемого земельного участка;
 - границы зон, с особыми условиями использования территории, внесенные в ЕГРН;
 - граница кадастрового квартала;
 - 59:01:5010050 - кадастровый номер квартала.